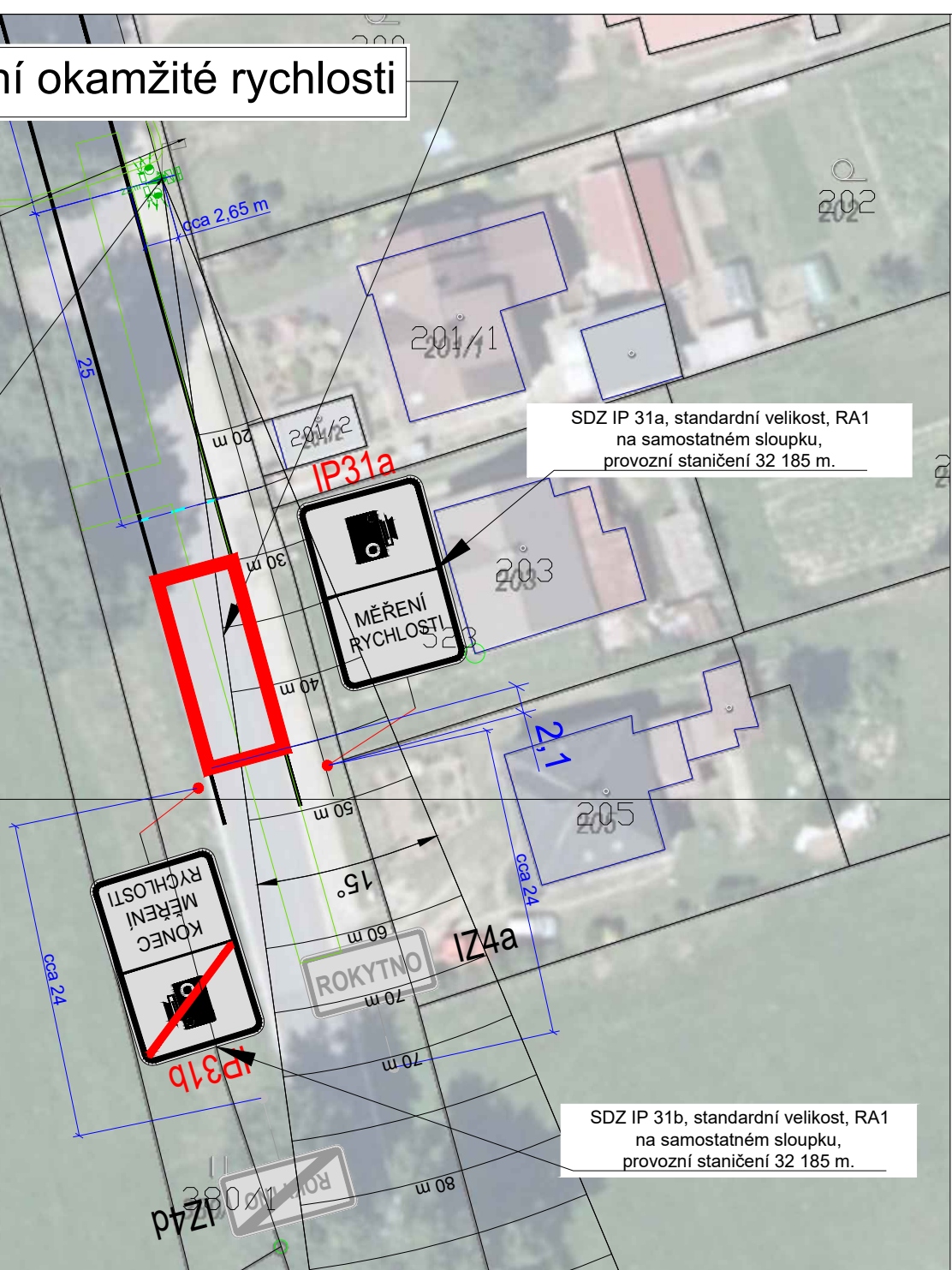


Oblast měření okamžité rychlosti

stožár VO

Lokalita MOR Rokytno, II/354 detekční řez 1



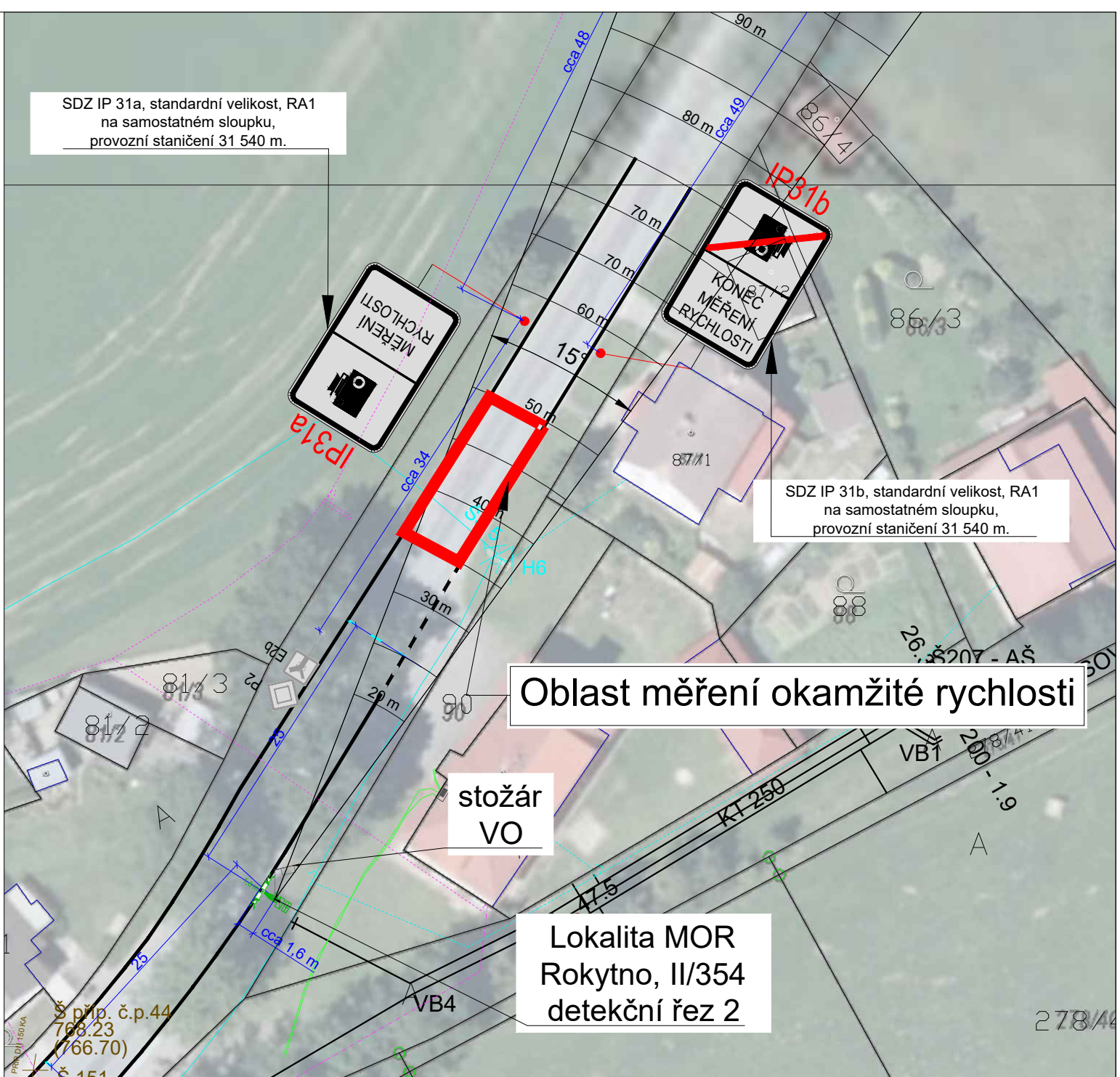
SDZ IP 31a, standardní velikost, RA1 na samostatném sloupku, provozní staničení 31 540 m.

SDZ IP 31b, standardní velikost, RA1 na samostatném sloupku, provozní staničení 31 540 m.

Oblast měření okamžité rychlosti

stožár VO

Lokalita MOR Rokytno, II/354 detekční řez 2



Provedení musí být v souladu s vyhláškou č. 294/2015 Sb., kterou se provádějí pravidla provozu na pozemních komunikacích a úprava a řízení provozu na pozemních komunikacích ve znění pozdějších předpisů a technickou normou ČSN 01 8020 - Změna 1. Dopravní značky a dopravní zařízení budou základní velikosti podle TP 65 a musí být provedeny jako retroreflexní. Všechny součásti dopravních značek musí být schváleného typu.

- Třídy retroreflexní fólie:
- třída RA1 - silnice a města
 - třída RA2 - silnice první třídy
 - třída RA3 - dálnice

LEGENDA:

- nově osazené trvalé svíslé dopravní značení

SOUŘADNICOVÝ SYSTÉM S-JTSK
VÝŠKOVÝ SYSTÉM Bpv

POTVRZENÍ PLATNOSTI DOKUMENTACE:		
Policie ČR - dopravní inspektorát Žďár nad Sázavou:	Město Nové Město na Moravě:	Krajská správa a údržba silnic Vysočiny:

OBJEDNATEL	město Nové Město na Moravě, Vratislavovo nám. 103, 592 31 Nové Město na Moravě		
MÍSTO STAVBY	Obec: Nové Město na Moravě [596230], Katastrální území: Rokytno na Moravě [741086]		
NÁZEV STAVBY	Měření rychlosti Nové Město na Moravě	DATUM	8/2023
		FORMÁT	2 x A4
		MĚŘÍTKO	1:500
STAVEBNÍ OBJEKT	Měření úsekové a okamžité rychlosti	STUPEŇ PD	RDS
ČÁST	DOKUMENTACE PRO MONTÁŽ TECHNOLOGIE	ČÍSL. ZAKÁZKY	2998-DP
OBSAH:	Nové Město na Moravě, Rokytno, silnice II/354, výkres umístění SDZ IP31a, IP31b	ČÍS. SOUPRAVY	PŘÍLOHA